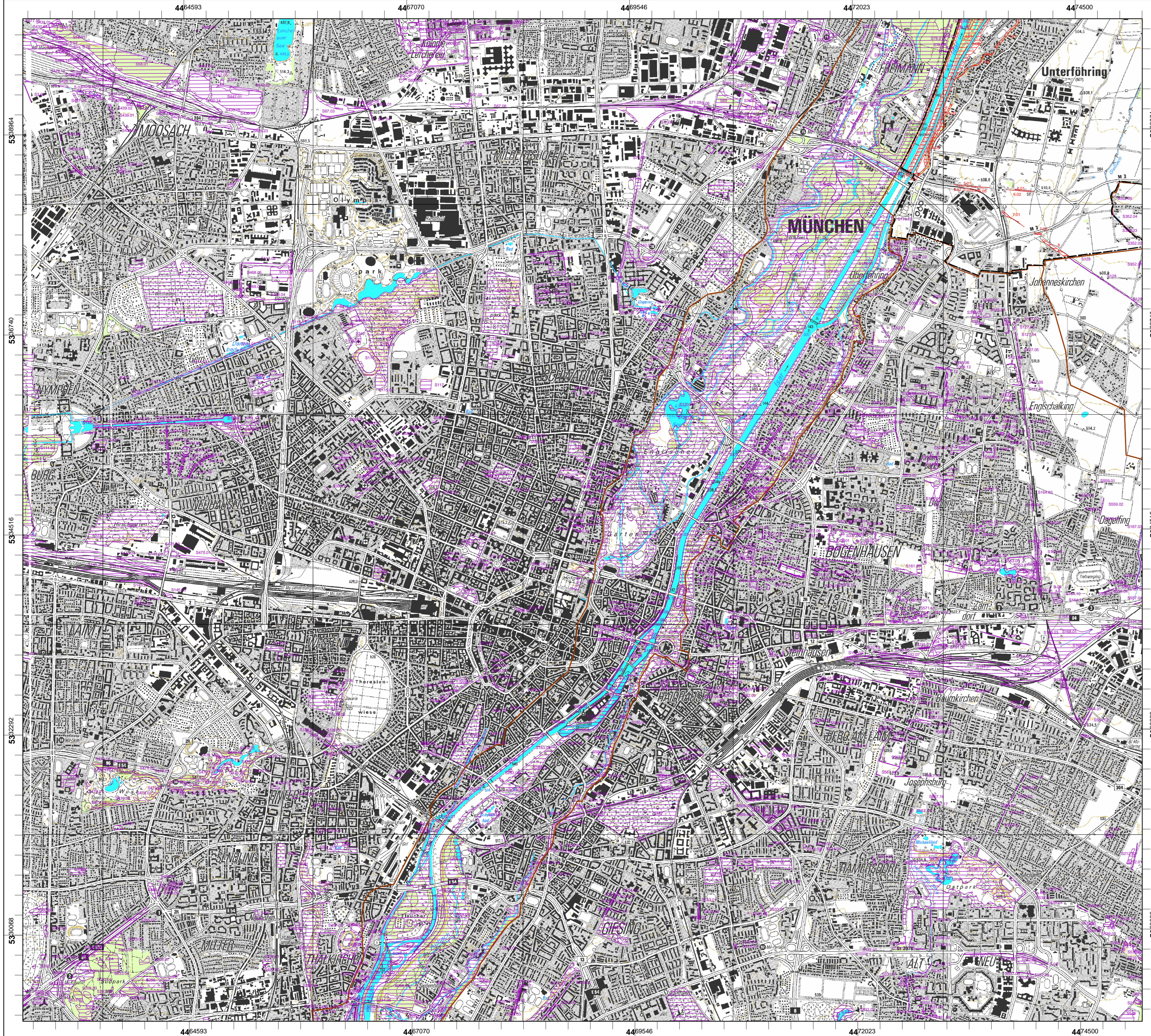


## Topographische Karte 1 : 25.000

## 7835 München



### Biotope

- Kartierte Flachlandbiotop mit Biotopnummer
- Kartierte Stadtbiotop mit Biotopnummer
- Kartierte Alpenbiotop mit Biotopnummer

### Verwaltungsgrenzen

- Land
- Regierungsbezirk
- Landkreis
- Gemeinde

### Sonstige Darstellungen

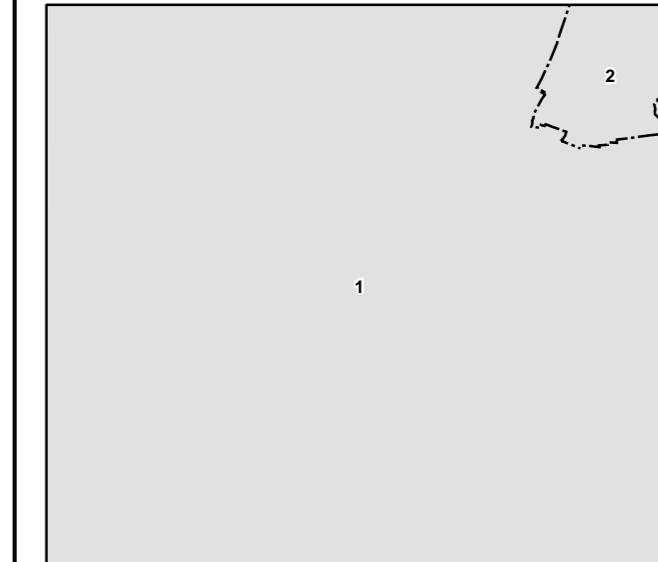
- Hauptnaturraumgrenze
- Unternaturraumgrenze (nur Alpen)
- FK 5000 - Schnittlinie

### Schutzgebiete

Nachrichtliche Übernahme, Stand Januar 2004  
Verbindliche Grenze ist bei den unteren Naturschutzbehörden (Landratsämter, kreisfreie Städte) zu erfragen.

- Nationalpark Art. 8 BayNatSchG
- Naturschutzgebiet Art. 7 BayNatSchG
- Naturdenkmal Art. 9 BayNatSchG
- Geschützter Landschaftsbestandteil, Art. 12 BayNatSchG

### Verwaltungsgliederung



Regierungsbezirk Oberbayern  
Stadt München  
1. Landeshauptstadt München  
2. Gemeinde Unterföhring

### Flurkarten / Naturräume

NW.003.02	NW.003.01	NO.003.01	NO.003.02	NO.003.03
				051
				051-A
				051-A
	051-F			
NW.001.02	NW.001.01	NO.001.01	NO.001.02	NO.001.03
SW.001.02	SW.001.01	SO.001.01	SO.001.02	SO.001.03
SW.002.02	SW.002.01	SO.002.01	SO.002.02	SO.002.03

- 051 Münchener Ebene
- 051-A Mooslandschaften der Münchener Ebene
- 051-C Isartal
- 051-F Schotterfluren der Münchener Ebene

### Bearbeitungsstand:

Kartierung	Landkreis	Bearbeiter	Nummern	Jahr
Stadt	München, Stadt	Brunner M., Patsch J., Mück et al.	2-247	1981-1982
Stadt	München, Stadt	Beutler, Pletschacher, Heckes et al.	248-347	1985-1991
Aktualisierung Stadt	München, Stadt	v.Brackel W., Targian H.	1-636	1998-1999
Aktualisierung Flussauenkartierung	München	Fischer G.	1-3	1985
Flachland	München	Zapl H.	4-8	1992

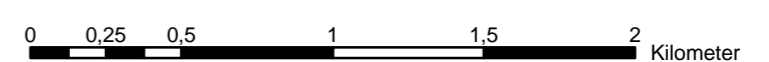
Plotdatum: 08.02.2007

### Erläuterungen:

Die Biotope werden nach vegetationskundlich-strukturellen Kriterien im Maßstab 1 : 5.000 abgegrenzt (siehe Flurkarten); zoologische Daten werden in der Biotopkartierung nur in Einzelfällen erfasst, zusätzliche Informationen liefert die Arten- und Schutzkartierung des LFU. Zu jedem Biotop ist eine ausführliche Beschreibung gegen eine Schutzgebühr am LFU erhältlich. Seit 01.04.1993 werden nur noch Flächen außerhalb von Wäldern kartiert; dies gilt auch für die Aktualisierung. Kartierungs- methode und Definitionen von Biotopen ergeben sich aus der Kartierungsanleitung des LFU.



TK 7835 München



Nutzung der Geobasisdaten der Bayerischen Vermessungsverwaltung;  
Geobasisdaten: © Bayerische Vermessungsverwaltung.

Herausgeber:  
Bayerisches Landesamt für Umwelt  
Bürgermeister-Ulrich-Straße 160  
Tel: 0821 / 9071-5101  
Eine Behörde im Geschäftsbereich des Bayer. Staatsministeriums für Umwelt, Gesundheit und Verbraucherschutz

Kartografie:  
GI Geoinformatik GmbH  
Bürgermeister-Ulrich-Straße 160  
86179 Augsburg  
Tel: 0821 / 25869-20