

## Sie erreichen uns im Sozialbürgerhaus (SBH) Laim/Schwanthalerhöhe, Dillwächterstr. 7

Dieses SBH ist zentral für alle gehörlosen Bürgerinnen und Bürger der Landeshauptstadt München zuständig.

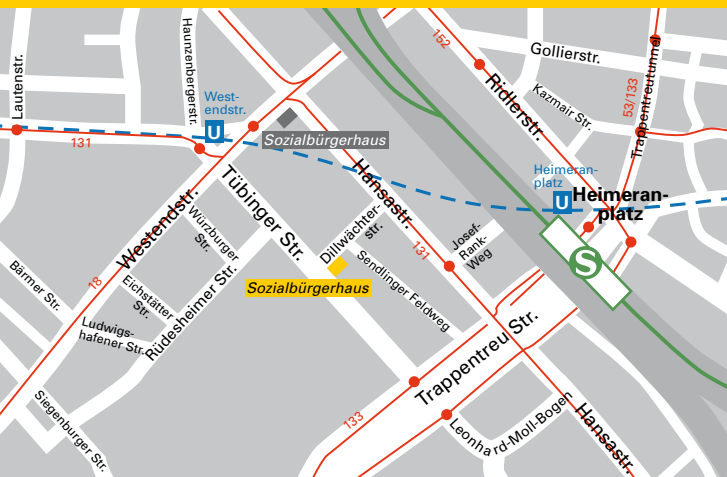
Sie finden hier auch Ansprechpartnerinnen und Ansprechpartner für die Bereiche

- wirtschaftliche Hilfen nach dem Sozialgesetzbuch II und XII (Hilfen zum Lebensunterhalt, Grundsicherung, etc.)
- Wohngeld
- Fachstelle zur Vermeidung von Obdachlosigkeit
- wirtschaftliche Jugendhilfe

Mit diesen Fachkräften und Fachkräften anderer Dienststellen arbeiten wir zusammen, wenn Sie damit einverstanden sind.

## Sie kommen zu uns mit den Öffentlichen Verkehrsmitteln:

- U-Bahn: U4 und U5, Haltestelle Westendstraße
- Trambahn: Linie 18, Haltestelle Westendstraße
- Bus: Linie 131, Haltestelle Westendstraße
- S-Bahn, Haltestelle Heimeranplatz



Landeshauptstadt  
München  
**Sozialreferat**

## Sozialdienst für Gehörlose



Herausgegeben von:



Landeshauptstadt  
München  
**Sozialreferat**

Orleansplatz 11  
81667 München

Gestaltung:  
QS2M, München, [www.qs2m.de](http://www.qs2m.de)

Fotos:  
Michael Nagy, Presse- und Informationsamt  
iStockphoto (Innenseite links)  
Robert Kneschke (Innenseite rechts)  
Ingo Bartussek (Rücktitel)

Druck:  
dm Druckmedien GmbH, München  
Gedruckt auf Recyclingpapier aus 50% Altpapier,  
Einleger 100% Altpapier

Stand: Mai 2011



## Der Sozialdienst für Gehörlose

Der Sozialdienst für Gehörlose als **kommunaler Sozialdienst** der Stadt München bietet Ihnen durch Diplom-Sozialpädagoginnen und Diplom-Sozialpädagogen seine Unterstützung an.

### Wir sind Ansprechpartnerinnen und Ansprechpartner für

- gehörlose und hörbehinderte Menschen
- deren Angehörige
- Personen des beruflichen und sozialen Umfeldes
- Fachleute im Sozialwesen

Unsere Hilfe steht allen Münchnerinnen und Münchnern ungeachtet des Alters und der Staatsangehörigkeit zur Verfügung.

### Wir beraten Sie kompetent, kostenlos und vertraulich

Wir unterstehen in unserer Arbeit der gesetzlichen Schweigepflicht.



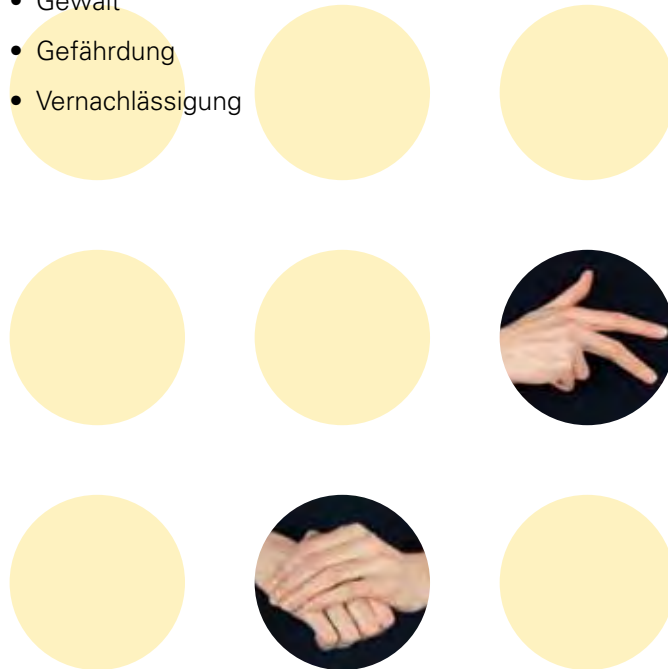
## Unser Angebot

### Wir beraten, unterstützen und vermitteln Hilfen bei

- persönlichen und wirtschaftlichen Notsituationen
- Familien- und Partnerkonflikten
- Schwierigkeiten in der Versorgung und Erziehung von Kindern
- Trennung, Ehescheidung und Sorgerechtsregelung
- Wohnproblemen und drohender Obdachlosigkeit
- Lebenskrisen und psychischen Belastungen
- sozialen Problemen in Folge von Alter bzw. Krankheit
- Problemen mit Behörden und Anträgen für ambulante und stationäre Hilfen (z. B. Reha)

Wir sind Anlaufstelle und leiten **Schutzmaßnahmen** für Kinder, Jugendliche und Erwachsene ein, bei

- Gewalt
- Gefährdung
- Vernachlässigung



## Kommunikation

Wir bieten Ihnen **gehörlosenspezifische** Kommunikationsformen

- Gebärdensprache
- E-Mail
- Telefax
- SMS

### Weitere Angebote

Zu unserem Angebot gehören auch

- feste Sprechzeiten
- Gesprächstermine nach Vereinbarung
- Hausbesuche
- vermittelnde Gespräche mit Familienangehörigen, Dritten, Institutionen usw.

## Auch Sie können helfen

Verständigen Sie uns, wenn Sie einen gehörlosen oder hörbehinderten Menschen in sozialer Not kennen und selbst keine Hilfe leisten können.

Wir nehmen Kontakt zu den Betroffenen auf und leiten notwendige Hilfen ein.

**Sozialbürgerhaus Laim – Schwanthalerhöhe**

**Infothek Tel.: 089-233-96801**

**Fax: 089-233-42839**

**[www.muenchen.de/sbh-gehoerlose](http://www.muenchen.de/sbh-gehoerlose)**

