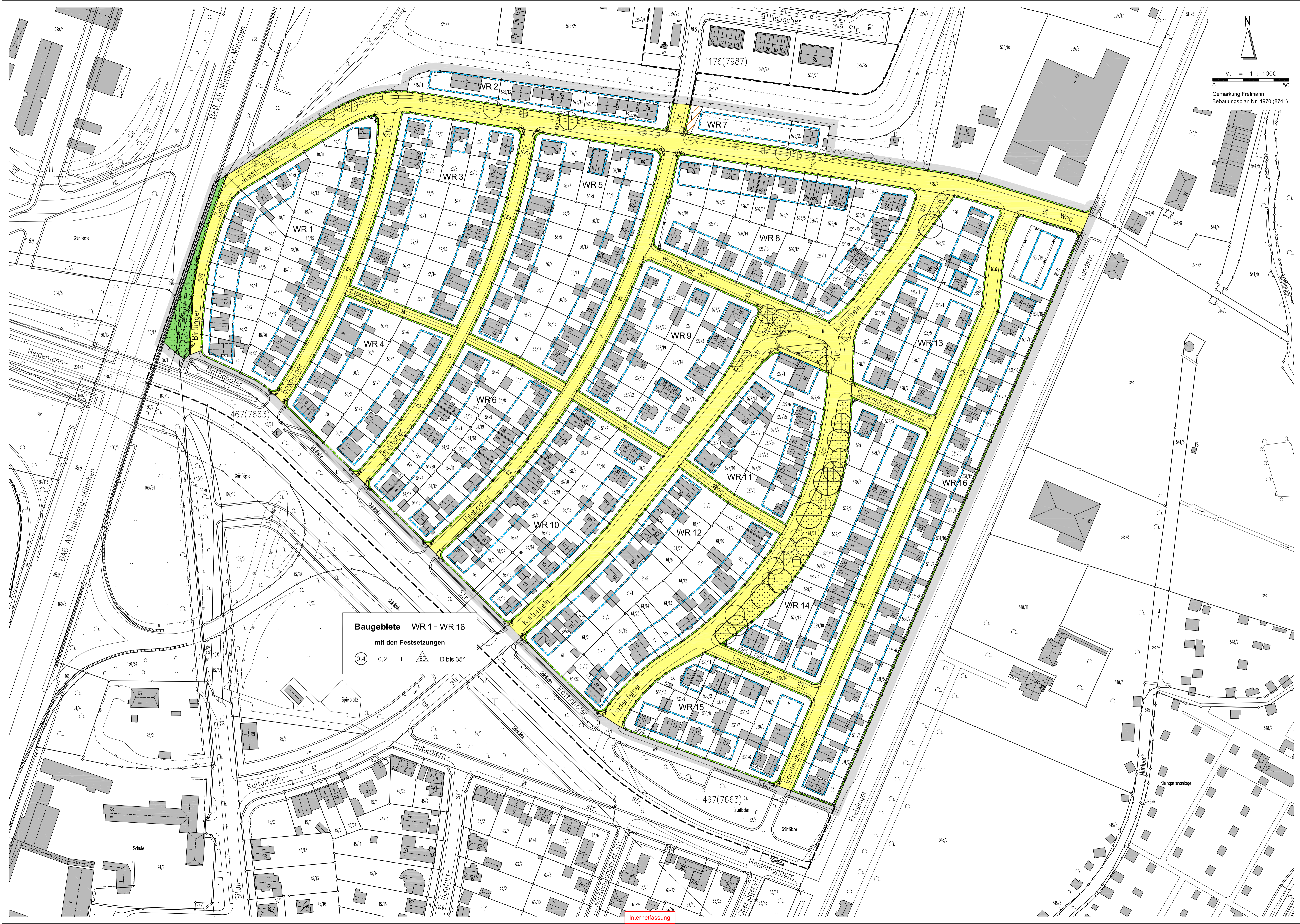


INTERNETFASSUNG - PLANTEIL

Bebauungsplan mit Grünordnung Nr. 1970
der Landeshauptstadt München
Freisinger Landstraße (westlich),
Heidemannstraße (nördlich)
-Siedlung Freimann-
(Teiländerung der Bebauungspläne
Nr. 467 und 1176,
Änderung des Bebauungsplanes Nr. 615)

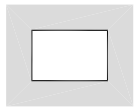
Bitte beachten Sie die Hinweise zur Internetfassung
unter <http://www.muenchen.de/bebauungsplan>

Baugebiete WR 1 - WR 16
 mit den Festsetzungen
 (0,4) 0,2 II ED D bis 35°



Zeichenerklärung zum Bebauungsplan Nr. 1970 (8741)

A) Festsetzungen



Grenze des räumlichen Geltungsbereichs

Art der baulichen Nutzung

WR Reine Wohngebiete

Maß der baulichen Nutzung

0,7 Geschossflächenzahl als Höchstmaß

0,4 Grundflächenzahl

III Zahl der Vollgeschosse als Höchstmaß

Bauweise, Baulinien, Baugrenzen



nur Einzel- und Doppelhäuser zulässig



Baugrenze, bestehen bleibende



Baugrenze, festzusetzende

Gestaltung

D bis 30° Dachneigung bis

Verkehrsflächen



Straßenverkehrsflächen



Straßenbegrenzungslinie, bestehen bleibende



Straßenbegrenzungslinie, festzusetzende

Grünordnung



öffentliche Grünflächen



Spielplatz



Flächen zu begrünen und zu bepflanzen

Sonstiges



Flächen dinglich zu sichern zugunsten der Allgemeinheit und /oder (siehe Satzungstext)

L Leitungsrecht

B) Kennzeichnungen und nachrichtliche Übernahmen

C) Hinweise



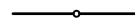
angrenzender Bebauungsplan



bestehende Gebäude mit Firstlinie, Hausnummer und Zahl der Vollgeschosse

W 71

bestehendes Buswartehäuschen mit Hausnummer



Grundstücksgrenze

115 / 3

Flurstücksnummer

K 15 >

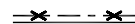
Maßzahl



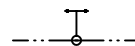
Lärmschutzwand vorhanden



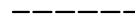
ehemalige Straßenbegrenzungslinie



ehemalige Baugrenze



Hochspannungsleitung mit Mast



Leitungsschutzzone



vorhandene Bäume (Darstellung nach tatsächlichem Kronendurchmesser)



vorhandene Gehölze